

FU Fonds - Multi Asset Fonds P

Morningstar



WKN: A0Q5MD / ISIN: LU0368998240

Stand: 31.08.2021

Produkt Daten	
Verwahrstelle	Hauck & Aufhäuser Privatbankiers AG, Niederlassung Luxemburg
Fondsgründung	23.07.2008
Datum Erstpreisberechnung	03.10.2008
Erstausgabepreis	100 EUR
Geschäftsjahresende	31.12
Ertragsverwendung	ausschüttend
Mindestanlage	keine
Fondswährung	EUR
Preisberechnung	täglich
Rechtsform	FCP Teil I Gesetz von 2010
Verwaltungsgesellschaft	Hauck & Aufhäuser Fund Services S.A.
Fondsmanager	Heemann Vermögensverwaltung AG
Vertriebsländer	AT,DE,LU
Bloomberg Ticker	FUMLTAT LX

Gebührenstruktur	
Verkaufsprovision	bis zu 5,00 %
Rücknahmeprovision	keine
Verwaltungsvergütung	bis zu 0,18 % p.a., mind. 1.250 EUR p.M.
Verwahrstellenvergütung	bis zu 0,08 % p.a., mind. 800 EUR p.M. (zzgl. MwSt)
Anlageberatungsvergütung	keine
Fondsmanagervergütung	bis zu 1,50 % p.a.
Umtauschprovision	keine
Vertriebsstellenvergütung	bis zu 0,50 % p.a.
Performance Fee	siehe Verkaufsprospekt

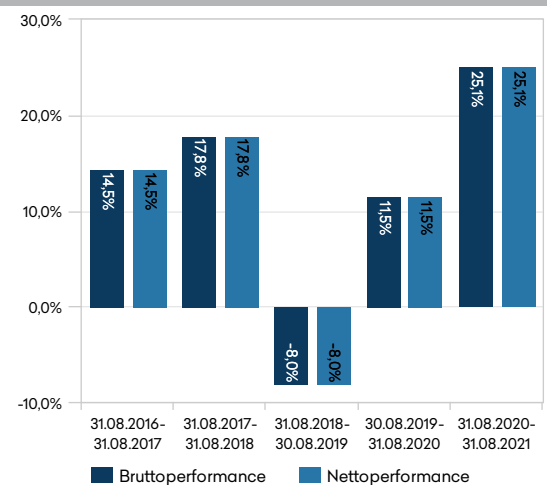
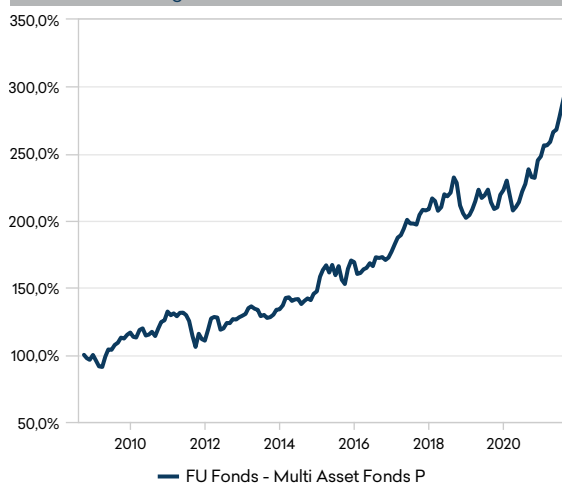
Anlageschwerpunkt

Der Teilfonds investiert mindestens 60% in Aktien und aktienähnliche Anlagen wie Aktienfonds oder Zertifikate auf Aktien, welche an einer Börse oder anderen geregelten Märkten gehandelt werden. Diese Aktienquote wird je nach Kapitalmarktsituation und volkswirtschaftlichem Umfeld vom Fondsmanager aktiv angepasst. Falls die Kapitalmarktsituation und / oder das volkswirtschaftliche Umfeld nach Ansicht des Fondsmanagers ein Aktienexposure von mindestens 60 % nicht rechtfertigen kann die Aktienquote auch kurzfristig unter 60 % liegen. Daneben kann der Teilfonds in variable und festverzinsliche Anleihen und Geldmarktinstrumente sowie in Partizipationszertifikate (die die Wertentwicklung eines Basiswertes 1:1 wiedergeben und die an Börsen, auf sonstigen geregelten Märkten, die anerkannt, für das Publikum offen und deren Funktionsweise ordnungsgemäß ist - "geregelte Märkte" - amtlich notiert oder gehandelt werden), welche die Wertentwicklung von Aktien und Aktienindizes, Rohstoffindizes und Rohstoffpreisen, Zinsen und Devisen oder anderen erlaubten Basiswerten nachbilden entsprechend Artikel 4 des nachstehenden Verwaltungsreglements anlegen.

Kennzahlen per 31.08.2021

Anteilwert	289,97 EUR
Ausgabepreis	289,97 EUR
Rücknahmepreis	289,97 EUR
Kapitalbeteiligungsquote	91,16 %
Fondsvermögen	142,72 Mio. EUR
Anteilklasse	92,74 Mio. EUR
Anteile	319.817,853
TER (letztes GJ)	3,15 %
TER exkl. Performance Fee (letztes GJ)	2,36 %
TOR (letztes GJ)	251,00 %
letzte Ausschüttung	31.12.2020
Ausschüttungsbetrag	0,00 EUR

Wertentwicklung



Erläuterungen und Modellrechnung; Annahme: Ein Anleger möchte für 1.000,00 EUR Anteile erwerben. Bei einem max. Ausgabeaufschlag von 0,00% muss er dafür 1.000,00 EUR aufwenden. Die Bruttowertentwicklung (BVI-Methode) berücksichtigt alle auf Fondsebene anfallenden Kosten, die Nettowertentwicklung zusätzlich den Ausgabeaufschlag; weitere Kosten können auf Anlegerebene anfallen (z.B. Depotkosten). Da der Ausgabeaufschlag nur im 1. Jahr anfällt unterscheidet sich die Darstellung brutto/netto nur in diesem Jahr. Wertentwicklungen in der Vergangenheit sind kein verlässlicher Indikator für die künftige Wertentwicklung.

Brutto-Performance FU Fonds - Multi Asset Fonds P

Periode	Performance kumuliert	Performance annualisiert	Volatilität	VaR (95%)	Sharpe Ratio
Vortag	-0,84 %				
1 Monat	3,68 %		11,75 %	7,77 %	4,39
3 Monate	11,30 %		10,76 %		4,98
6 Monate	16,44 %		14,90 %		2,39
laufendes Kalenderjahr	20,24 %		15,90 %		2,05
1 Jahr	25,09 %		16,75 %		1,53
3 Jahre	28,38 %	8,67 %	14,50 %		0,64
5 Jahre	73,14 %	11,60 %	12,54 %		0,97
10 Jahre	161,50 %	10,08 %	12,25 %		0,87
seit Erstpreisberechnung	198,21 %	8,83 %	12,97 %		0,72

Perfomancedaten FU Fonds - Multi Asset Fonds P

Periode	Bruttoperformance	Nettoperformance
31.08.2020 - 31.08.2021	25,09 %	25,09 %
30.08.2019 - 31.08.2020	11,54 %	11,54 %
31.08.2018 - 30.08.2019	-7,99 %	-7,99 %
31.08.2017 - 31.08.2018	17,84 %	17,84 %
31.08.2016 - 31.08.2017	14,45 %	14,45 %

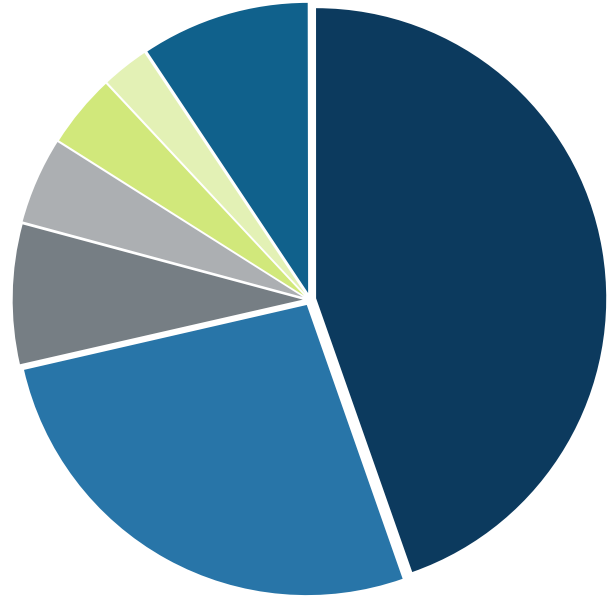
Stand: 31.08.2021

Portfoliostruktur

Top 10 Positionen

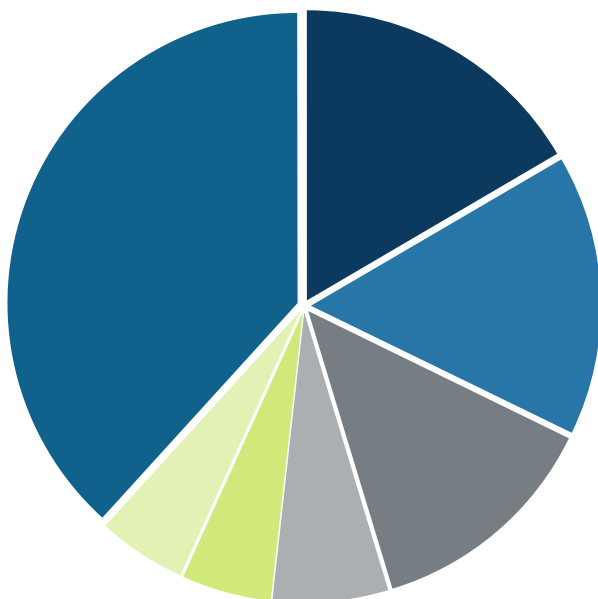
Bezeichnung	Anteil
NVIDIA Corp. Registered Shares DL-,001	4,27 %
Sartorius AG Vorzugsaktien o.St. o.N.	3,85 %
ASML Holding N.V. Aandelen op naam EO -,09	3,77 %
BioNTech SE Nam.-Akt.(sp.ADRs)/o.N.	3,61 %
Microsoft Corp. Registered Shares DL-,00000625	3,48 %
Eckert & Ziegler Str.-u.Med.AG Inhaber-Aktien o.N.	3,43 %
Synopsys Inc. Registered Shares DL -,01	2,89 %
Hapag-Lloyd AG Namens-Aktien o.N.	2,77 %
Taiwan Semiconduct.Manufact.Co Reg.Shs (Spons.ADRs)/5 TA 10	2,64 %
Goldman Sachs Group Inc., The Registered Shares DL -,01	2,59 %

Aufteilung nach Ländern



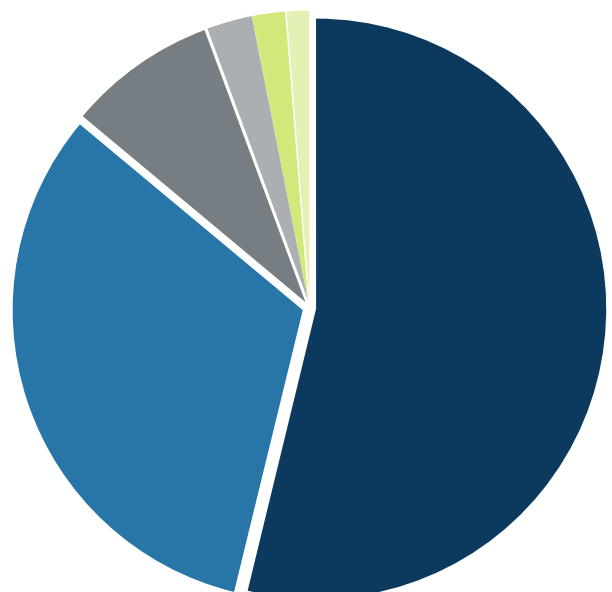
USA	44,6 %	Bundesrep. Deutschland	26,8 %
Schweiz	7,8 %	Niederlande	4,8 %
Frankreich	4,1 %	Taiwan	2,6 %
Sonstige	9,3 %		

Aufteilung nach Branchen



Halbleiter & Geräte zur Hal...	16,6 %	Software	15,6 %
Gesundheitswesen: Ausstattu...	13,1 %	Kapitalmärkte	6,4 %
IT-Dienste	5,0 %	Biotechnologie	5,0 %
Sonstige	38,3 %		

Währungsallokation



US-Dollar	53,8 %	Euro	32,3 %
Schweizer Franken	8,3 %	Canadische Dollar	2,5 %
Dänische Kronen	1,8 %	Schwedische Kronen	1,2 %

Stand: 31.08.2021

Fondsverwaltung: Hauck & Aufhäuser Fund Services S.A., Telefon +352 451314-500, Fax +352 451314-519, E-Mail: Info-HAFS@hauck-aufhaeuser.com, www.hauck-aufhaeuser.com

Wichtige Hinweise:

Bei diesem Dokument handelt es sich um eine Werbemitteilung. Die hierin enthaltenen Informationen stellen keine Anlageberatung dar, sondern geben lediglich eine zusammenfassende Kurzdarstellung wesentlicher Merkmale des Fonds. Alle Angaben wurden sorgfältig zusammengestellt; teilweise unter Rückgriff auf Informationen Dritter. Einzelne Angaben können sich insbesondere durch Zeitablauf, infolge von gesetzlichen Änderungen, aktueller Entwicklungen der Märkte sowie anderer wesentlicher Umstände ggf. auch kurzfristig als nicht mehr oder nicht mehr vollumfänglich zutreffend erweisen. Für die Richtigkeit, Vollständigkeit und Aktualität sämtlicher Angaben wird daher keine Gewähr übernommen. Die in dieser Information enthaltenen Ausführungen können sich jederzeit ohne vorherige Ankündigung ändern. Die Angaben gehen von unserer Beurteilung der gegenwärtigen Rechts- und Steuerlage aus. Die steuerliche Behandlung der Anlage hängt von den persönlichen Verhältnissen des jeweiligen Kunden ab und kann künftigen Änderungen unterworfen sein. Es wird keine Haftung für etwaige Schäden oder Verluste übernommen, die direkt oder indirekt aus der Verteilung oder der Verwendung dieser Produktinformation oder seiner Inhalte bestehen.

Bei der Anlage in Investmentfonds besteht das Risiko von Kurs- und Währungsverlusten, so dass der zukünftige Anteilswert gegenüber dem Erwerbszeitpunkt steigen oder fallen kann. Sofern Aussagen über Marktentwicklungen, Renditen, Kursgewinne oder sonstige Vermögenszuwächse sowie Risikokennziffern getätigt werden, stellen diese lediglich Prognosen dar, für deren Eintritt wir keine Haftung übernehmen. Insbesondere sind frühere Wertentwicklungen, Simulationen oder Prognosen kein verlässlicher Indikator für die zukünftige Wertentwicklung.

Die vollständigen Angaben zum Fonds sind in den wesentlichen Anlegerinformationen und dem Verkaufsprospekt in Ergänzung mit dem jeweils letzten geprüften Jahresbericht und den jeweiligen Halbjahresberichten, falls ein solcher jüngeren Datums als der letzte Jahresbericht vorliegt, zu entnehmen. Diese Dokumente stellen die allein verbindliche Grundlage des Erwerbs dar. Soweit steuerliche oder rechtliche Belange berührt werden, sollten diese vom Adressaten mit seinem Steuerberater bzw. Rechtsanwalt erörtert werden.

Die vorgenannten Verkaufsunterlagen erhalten Sie in elektronischer oder gedruckter Form in deutscher Sprache kostenlos in den Geschäftsstellen der Hauck & Aufhäuser Privatbankiers AG, Kaiserstraße 24, 60311 Frankfurt am Main bzw. 1c, rue Gabriel Lippmann, L-5365 Munsbach oder der Hauck & Aufhäuser Fund Services S.A., 1c, rue Gabriel Lippmann, L-5365 Munsbach. Anteile an Fonds dürfen nur in Ländern angeboten werden, in denen ein solches Angebot oder ein solcher Verkauf zulässig ist und/oder eine Genehmigung der örtlichen Aufsichtsbehörde vorliegt. Insbesondere dürfen Anteile dieses Fonds weder innerhalb der USA noch an oder auf Rechnung von US-Staatsbürgern oder in den USA ansässigen US-Personen zum Kauf angeboten oder an diese verkauft werden. Dieses Informationsdokument und die in ihm enthaltenen Informationen richtet sich weder an US-Bürger noch an Personen mit ständigem Wohnsitz in den USA, noch darf es in den USA verbreitet werden. Die Verbreitung und Veröffentlichung dieses Dokumentes kann darüber hinaus auch in anderen Rechtsordnungen beschränkt sein.

Begriffsdefinitionen:

TIS (Taxable Income per Share): Quellensteuerpflichtiger Zinsanteil des aktuellen Fondspreises - TIS-Ratio (Taxable Income per Share - Ratio): Prozentsatz der zinstragenden Assets im Fondsvermögen - TER (Total Expense Ratio): Gesamtkostenquote in % des Netto-Fondsvermögens (inkl. Performance Fee) - TOR (Turnover Rate): Häufigkeit der Portfolioumschichtung im Betrachtungszeitraum (Kennzahl kann unter Umständen auch negativ sein) - Volatilität: durchschnittliche Schwankungsbreite (annualisiert) - VaR (Value at Risk): Risikomaß für den maximalen Verlust, unter einer gegebenen Wahrscheinlichkeit nach einer gegebenen Haltedauer - letztes GJ: letztes Geschäftsjahr - Lipper Rating Reihenfolge: constant return / preservation / expense / total return

Corporates: Unternehmen - Financials: Finanzinstitute - Fin. non-banking: Finanzinstitute ohne Banklizenz - Governments: Regierungen - Sovereigns: öffentlicher Sektor - yield to maturity: Rückzahlungsrendite - Duration: durchschnittliche Kapitalbindungsdauer - modified Duration: modifizierte Duration

Ausführlichere Informationen über Morningstars Nachhaltigkeit, einschließlich seiner Methodik, finden Sie unter:

https://www.morningstar.com/content/dam/marketing/shared/Company/Trends/Sustainability/Detail/Documents/SustainabilityRatingMethodology2019.pdf?cid=AEM_RED0016

Morningstar Rating™:

The Morningstar Rating™ for funds, or "star rating", is calculated for managed products (including mutual funds, variable annuity and variable life subaccounts, exchange-traded funds, closed-end funds, and separate accounts) with at least a three-year history. Exchange-traded funds and open-ended mutual funds are considered a single population for comparative purposes. It is calculated based on a Morningstar Risk-Adjusted Return measure that accounts for variation in a managed product's monthly excess performance, placing more emphasis on downward variations and rewarding consistent performance. The top 10% of products in each product category receive 5 stars, the next 22.5% receive 4 stars, the next 35% receive 3 stars, the next 22.5% receive 2 stars, and the bottom 10% receive 1 star. The Overall Morningstar Rating for a managed product is derived from a weighted average of the performance figures associated with its three-, five-, and 10-year (if applicable) Morningstar Rating metrics. The weights are: 100% three-year rating for 36-59 months of total returns, 60% five-year rating/40% three-year rating for 60-119 months of total returns, and 50% 10-year rating/30% five-year rating/20% three-year rating for 120 or more months of total returns. While the 10-year overall star rating formula seems to give the most weight to the 10-year period, the most recent three-year period actually has the greatest impact because it is included in all three rating periods.